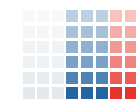


ИНСТИТУТ ИЗУЧЕНИЯ
ДЕТСТВА, СЕМЬИ
И ВОСПИТАНИЯ



Центр изучения и сетевого
мониторинга молодежной среды

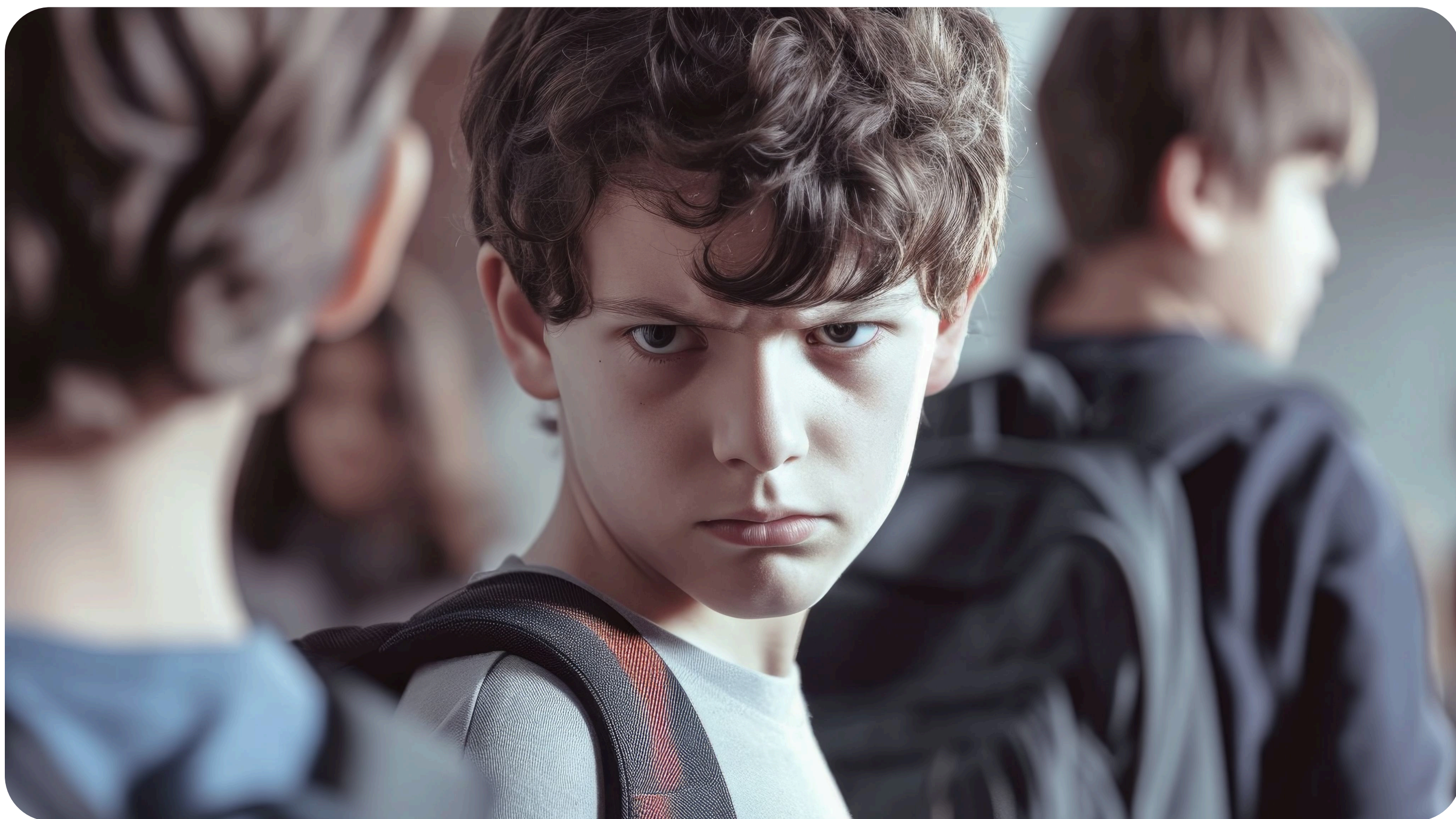


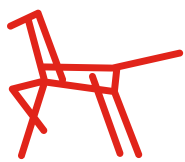
ПРОФИЛАКТИКА
федеральный центр

Чек-лист «Когда интерес к субкультуре становится риском»



Важно учитывать, что острые инциденты и акты насилия, как правило, не являются внезапными. Им часто предшествуют изменения в мировоззрении, поведении и коммуникации подростка, в том числе связанные с вовлеченностью в отдельные субкультуры. Раннее выявление таких признаков позволяет своевременно выстроить профилактическую работу и снизить риски

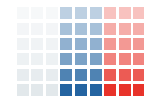




ИНСТИТУТ ИЗУЧЕНИЯ
ДЕТСТВА, СЕМЬИ
И ВОСПИТАНИЯ



Центр изучения и сетевого
мониторинга молодежной среды



ПРОФИЛАКТИКА
федеральный центр



появляется жёсткое деление людей на «правильных» и «неправильных», «своих» и «чужих»



фиксируются обобщающие и обесценивающие высказывания в адрес отдельных групп людей



усиливается агрессия в речи, комментариях, мемах, репостах

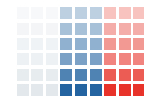
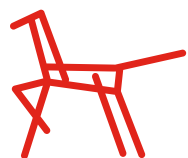


проявляется романтизация насилия, силы, разрушения, смерти, «очищения»

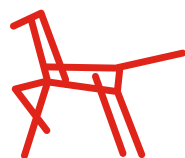


оправдание
или нормализация
жестокости «ради идеи»,
«ради порядка»,
«ради справедливости»





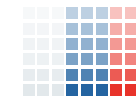
- ☒ отказ от диалога с педагогами, специалистами, значимыми взрослыми
- ☒ демонстративное неприятие альтернативных точек зрения, отказ от обсуждения
- ☒ негативные высказывания о школе, группе, обществе, государстве как «враждебной среде»
- ☒ интерес к радикальной символике, визуальным образам силы, униформе, атрибутике
- ☒ рост интереса к темам превосходства, «естественного неравенства», «сильных и слабых»
- ☒ изоляция или резкое отчуждение от прежних социальных связей
- ☒ формирование образа «одиночки», «против всех», «непонятого, но правого»
- ☒ ощущение постоянной угрозы или несправедливости



ИНСТИТУТ ИЗУЧЕНИЯ
ДЕТСТВА, СЕМЬИ
И ВОСПИТАНИЯ



Центр изучения и сетевого
мониторинга молодежной среды



ПРОФИЛАКТИКА
федеральный центр

При совпадении **2 и более пунктов** рекомендуется профилактическая работа.

Наличие отдельных признаков само по себе не говорит о деструктивном поведении. Чек-лист предназначен для первичной ориентировки и не заменяет профессиональную оценку. Его задача — помочь своевременно обратить внимание на изменения и выстроить профилактическую работу до формирования устойчивых рисков.

